

24 octobre 2010

Bilan Carbone de la France

Frédéric Chomé

Factor-X *the Climate Consulting Group*

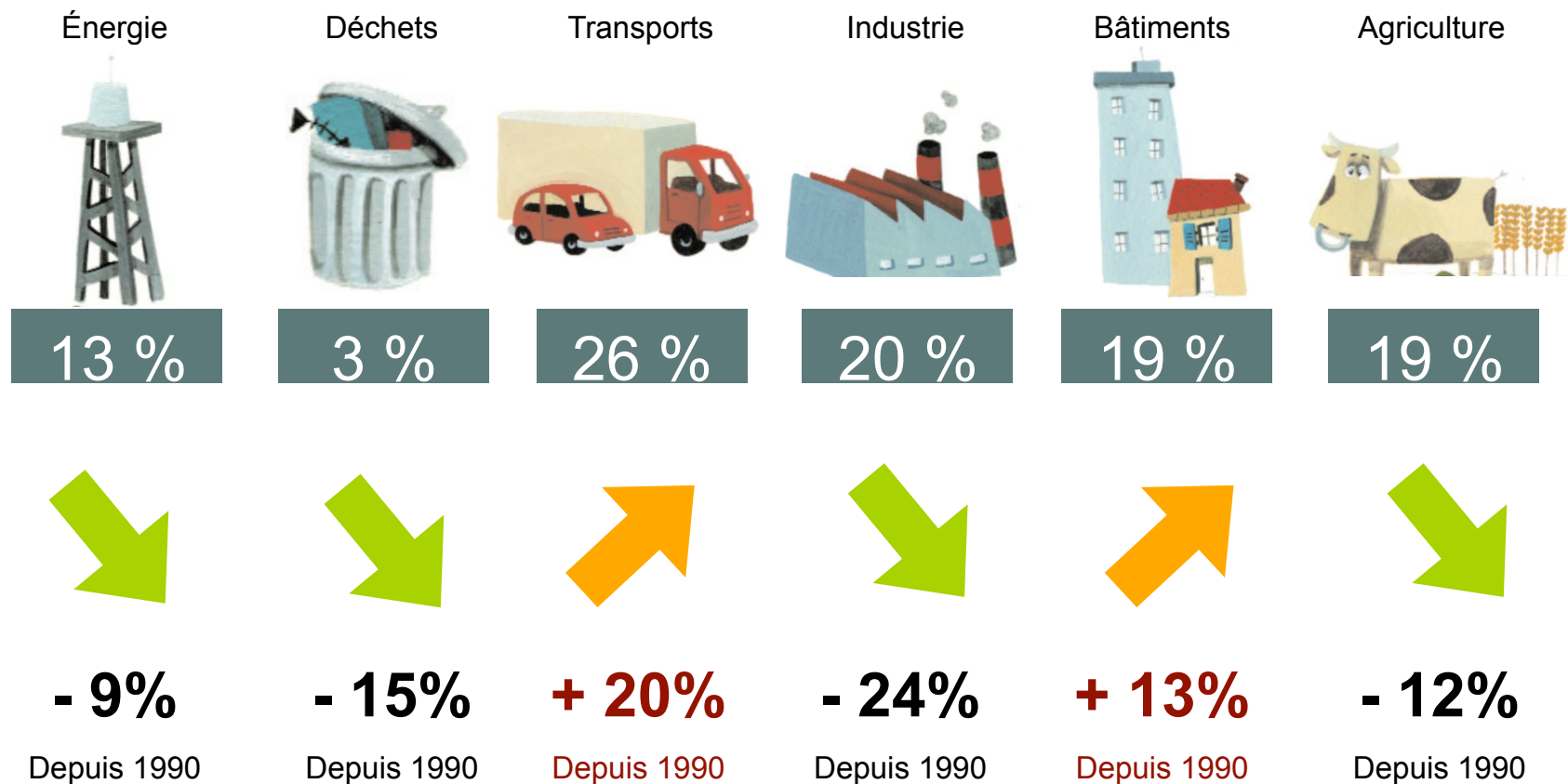
demandeafredo@gmail.com

Comprendre les différences entre

**Inventaire national
Consommation de GES
Et
Production de GES pour faire le PIB**

Inventaire national des émissions de GES

En France en 2006 : 527 millions teqCO₂



Source : MIES, CITEPA, 2007

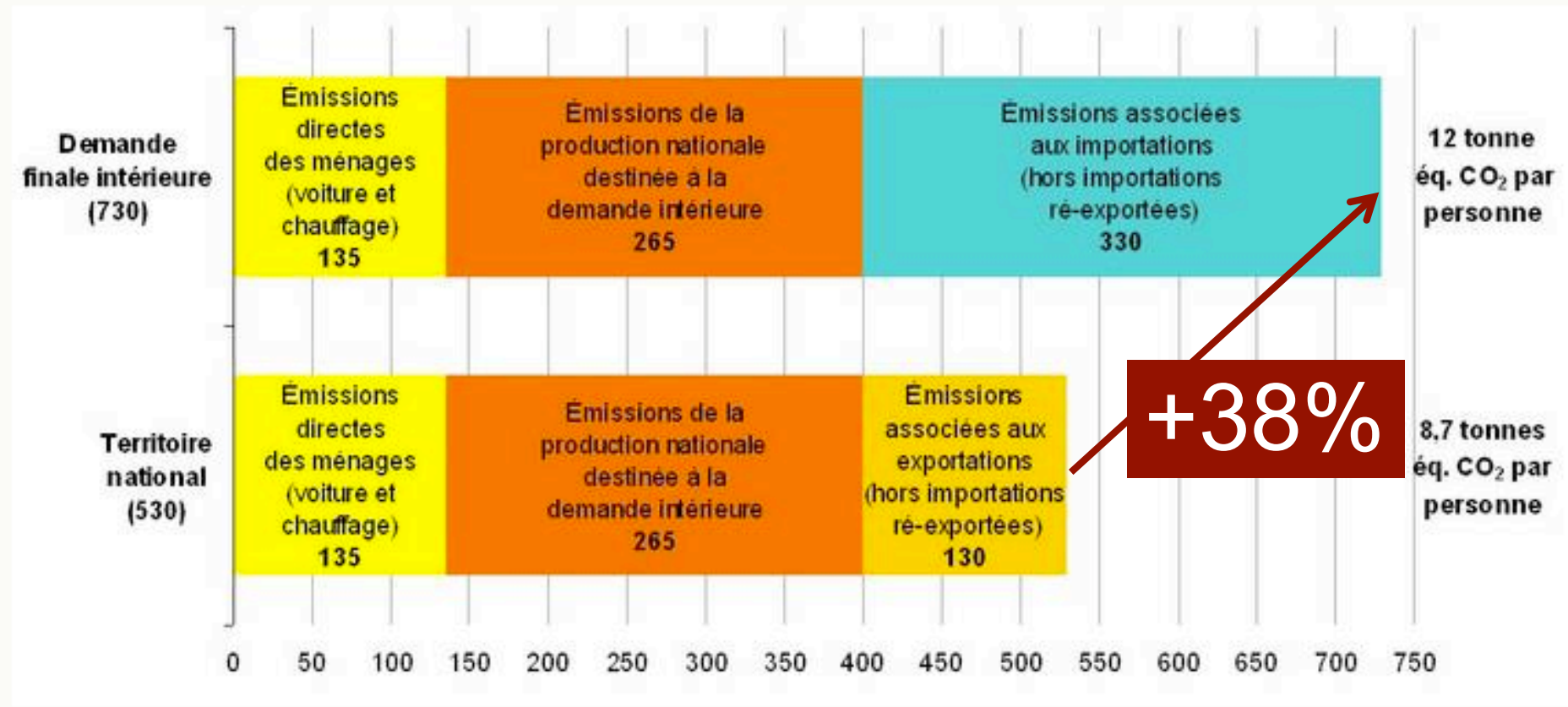
Illustration : Pascal Vilcollet

Consommation de GES en France 2005

530 ou 730 MTCO₂e ?

Empreinte carbone de la demande finale intérieure de la France pour les 3 gaz à effet de serre CO₂, CH₄ et N₂O, versus émissions sur le territoire national

En millions de tonnes éq. CO₂



Mais pas d'évolutions 1990 – 2010 publiée à ce jour ...

Combien de GES dans mon PIB ?

En France en 2008 : 527 millions teqCO₂

Source : Citepa,
Illustration : Pascal Vilcollet

584 millions teqCO₂

1550 millions teqCO₂

X 3

Énergie



13 %

68
MtCO₂eq

Déchets



3 %

16
MtCO₂eq

Transports



26 %

137
MtCO₂eq

Industrie



20 %

105
MtCO₂eq

Bâtiments



19 %

100
MtCO₂eq

Agriculture



19 %

100
MtCO₂eq



+11 %

57
MtCO₂eq

Estimation

THE STORY OF



+200 %

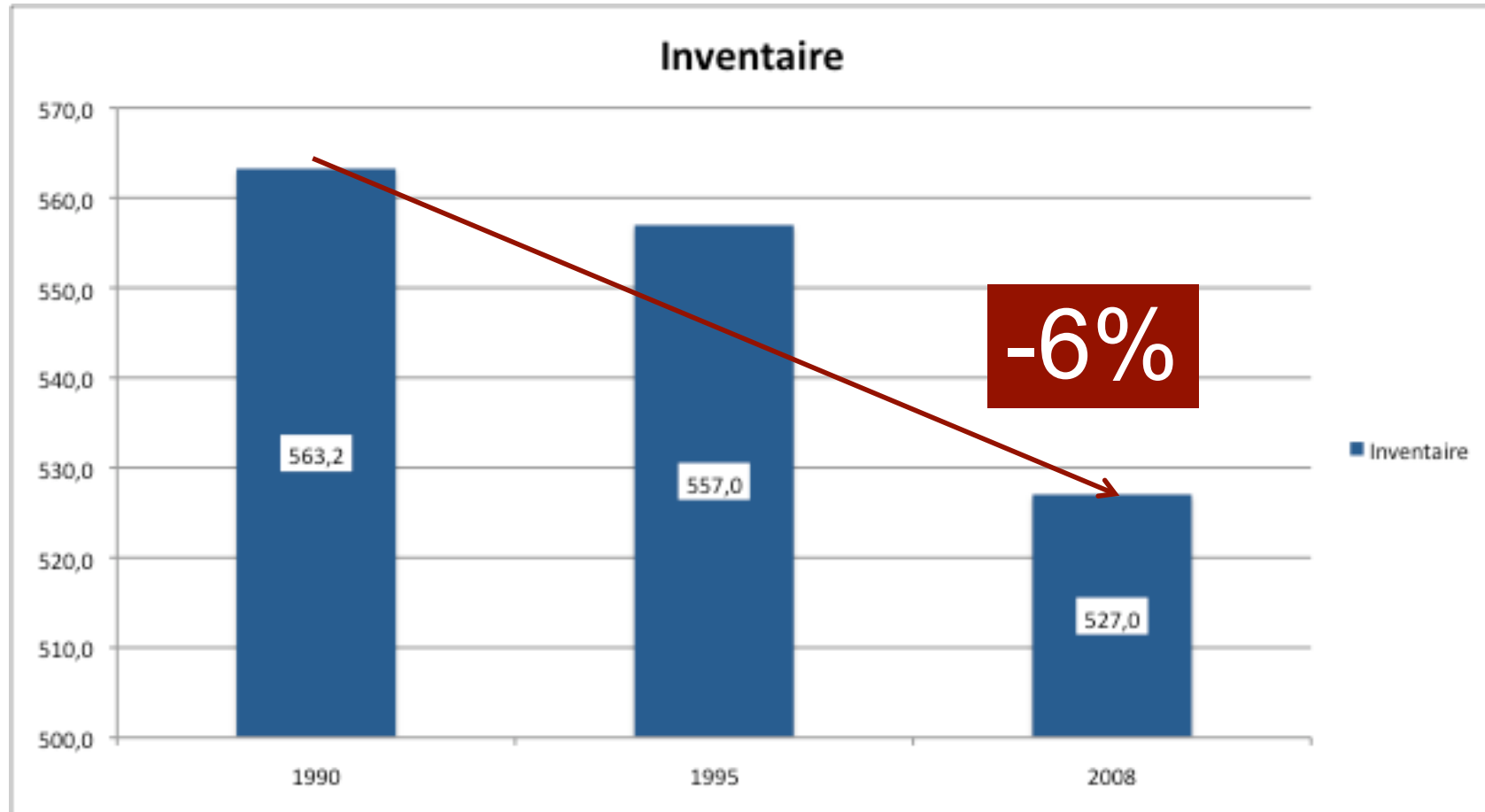
1051
MtCO₂eq

Source : direction
générale des douanes

Non Comptabilisés : transport routier international de marchandises – Variations dues aux carburant dépensés à l'étranger par les véhicules légers français

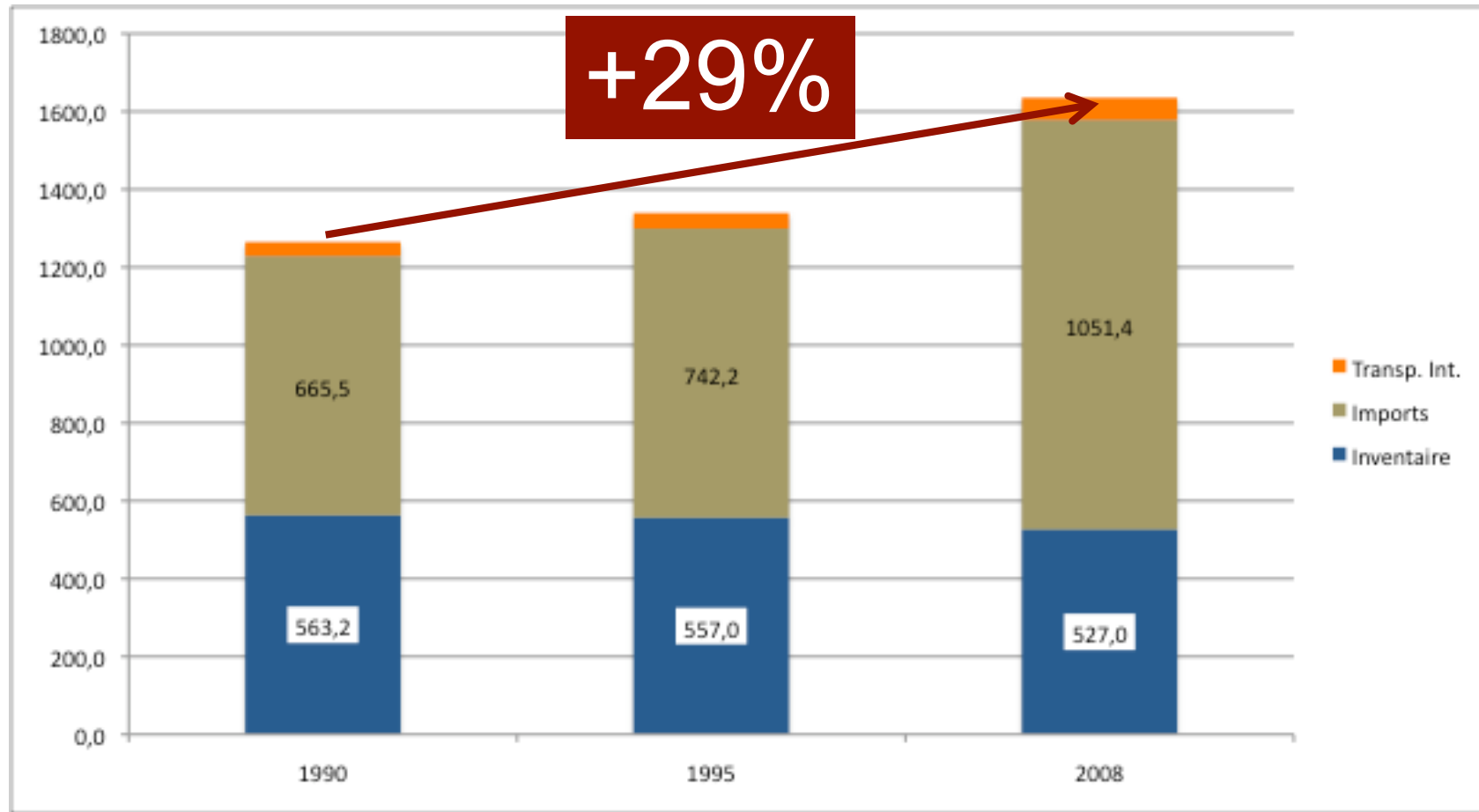
EVOLUTION 1990 – 2010: combien de Ges dans l'inventaire français ?

-6% ou +29 % ?



EVOLUTION 1990 – 2010: combien de Ges pour faire le PIB français ?

-6% ou +29 % ?



MTeqCO2

1264

1340

1635